



# HOCHZEITS *Mappe*



# Liebes Brautpaar!

Wir freuen uns, dass Sie das Panoramarestaurant "oben" für Ihre Hochzeitsfeier in Betracht ziehen und möchten Ihnen gerne unsere Hochzeitsmappe zur Verfügung stellen, die umfassende Informationen und Planungshilfen für Ihren besonderen Tag enthält. Wir sind offen für Ihre individuellen Wünsche und stehen Ihnen gerne für persönliche Gespräche (nach Vereinbarung) zur Verfügung.

Die Planung einer Hochzeitsfeier erfordert viele Entscheidungen. Neben dem Hochzeitstermin, der Gästeliste, dem Fotografen, die Blumen und vielem mehr ist die Wahl des idealen Veranstaltungsortes von entscheidender Bedeutung.

Unser Panoramarestaurant "oben" bietet Ihnen und Ihren Gästen eine ideale Umgebung für Ihren besonderen Tag. Es befindet sich mitten in der Natur auf 1.708 Metern Höhe neben der Bergstation Petzen über dem malerischen Jauntal. Das "oben" bietet den idealen Rahmen für Ihre standesamtliche Hochzeitsfeier oder freie Trauung.

Selbstverständlich passen wir unsere Vorschläge individuell an Ihre Wünsche an. Mit unserer langjährigen Erfahrung in der Ausrichtung von Hochzeiten stehen wir Ihnen gerne mit Rat und Tat zur Seite, um ein gelungenes und unvergessliches Fest für Sie und Ihre Gäste zu arrangieren.

das Panoramarestaurant "oben" Team



# Inhalt

Eure Kontaktdaten	4
Hochzeits-Checkliste	5
<b>RÄUMLICHKEITEN</b>	<b>6</b>
Stüberl	7
Karlounge	8
Gaststube	9
Terrasse	10
Geo.Dom	11
<b>TRAUUNGSMÖGLICHKEIT</b>	<b>12</b>
Petzenkapelle	13
Aussichtsplattform	14
Speicherteich	15
<b>ANREISE</b>	<b>16</b>
Gondel	16
<b>MENÜ</b>	
Agape / der Empfang	17
Kalte Vorspeise	18
Warme Vorspeise	18
Hauptspeise	19
Mitternachtssnack	19
Hochzeitstorte	20-21
Dessertmöglichkeit	22-23
Musik, Band, DJ	24
Dekoration & Blumen	25-29
Fotograf & Fotobox	30
Übernachtungsmöglichkeit	31-32
Unser Bergpaket - Premium	33
Unser Bergpaket - Plus	34
Unser Bergpaket - Basic	35
Die Getränkepauschale	36
Allgemeines	37
Checkliste	38-39
Notizen & Wünsche	40

# Eure Kontaktdaten

NAME DES BRAUTPAARES:

---

---

TELEFONNUMMER:

---

---

E-MAIL-ADRESSE:

---

---

ADRESSE:

---

---

---

NOTIZEN:

---

---

---

# HOCHZEITS Checkliste

## 12 MONATE VORHER

- Hochzeitstermin festlegen
- Budget aufstellen
- Reservierung der Location
- Gästeliste zusammenstellen
- Anmeldung beim Standesamt & Kirche



## 2 MONATE VORHER

- Speisen aussuchen
- Ablauf der Trauung fixieren
- Probeessen ausmachen
- Sitzordnung im Restaurant besprechen
- Tisch- & Menükarten entwerfen (selbst oder wir)
- Ablauf mit der Location besprechen

## 10 MONATE VORHER

- Blumenschmuck bestellen & Musik buchen
- Fotografen buchen
- Hochzeitstorte aussuchen & bestellen
- Einladungen versenden  
(nicht vergessen: verbindliches Antwortdatum)
- Reservierung der Hotelzimmer / Apartment



## AM TAG DER HOCHZEIT

- Tief durchatmen und Hochzeit im Panoramarestaurant "oben" genießen!
- Einen wunderschönen Tag haben!

# Räumlichkeiten

Unsere Panoramarestaurant-Räumlichkeiten bieten die perfekte Kulisse für Euren besonderen Tag. Genießt den atemberaubenden Ausblick und feiert unvergessliche Momente hoch über dem Jauntal.



# Stüberl

Unser Stüberl, ein abgetrennter Bereich mit Altholzelementen, vereint moderne Akzente mit urigem Ambiente. Es strahlt Gemütlichkeit aus und bildet einen wunderschönen Rahmen für Eure Feier. Mit einem atemberaubenden Talblick bietet es die perfekte Kulisse für Eure Hochzeit.



## Ausstattung:

- 55 Zoll LCD-Fernseher
- 2x Deckenlautsprecher
- HDMI-Anschluss
- USB-Anschluss

KAPAZITÄT: 25 Personen

# Karlounge

Feiern Sie Ihre Hochzeit in unserer Karlounge im 1. Stock unter der beeindruckenden Glaskuppel mit Blick auf die Petzengipfel, die Kirche und dem See. Bei schönem Wetter kann das Dach zur Hälfte geöffnet werden, um das Gefühl zu vermitteln, mitten in der Natur zu sein. Die Karlounge ist über Treppen erreichbar, mit gemütlichen Polsterbänken ausgestattet und bietet Platz für mittelgroße Hochzeiten.

## Ausstattung:

- Deckenlautsprecher
- Effektleuchten

KAPAZITÄT: 36 Personen



# Gaststube

Feiern Sie Ihre Hochzeit in unserer Gaststube, die Platz für bis zu 70 Gäste bietet. Genießen Sie in stilvoller, dennoch legerer Atmosphäre feine Kreationen aus unserer Küche. Die Tische bieten Platz für 4-9 Personen und können teilweise zu einer festlichen Tafel zusammengestellt werden. Per Knopfdruck kann die vordere Dachhälfte geöffnet werden, um bei schönem Wetter die frische Bergluft zu genießen.



## Ausstattung:

- 3x 49 Zoll LCD-Fernseher
- Deckenlautsprecher
- HDMI-Anschluss
- USB-Anschluss

KAPAZITÄT: 70 Personen

# Terrasse

Die großzügige Terrasse mit atemberaubendem Blick auf das wunderschöne Jauntal bietet Platz für bis zu 100 Personen und ist ideal für den Empfang Ihrer Hochzeitsgäste. Genießen Sie den Moment mit Ihren Liebsten in dieser einzigartigen Atmosphäre und lassen Sie sich von der beeindruckenden Kulisse verzaubern.

KAPAZITÄT: 100 Personen



# Geo.Dom

Bei uns ist auch bei schlechtem Wetter vorgesorgt! Sollte es regnen oder stürmen, begrüßen wir Sie herzlich im Besucherzentrum des Karawanken UNESCO Global Geopark – Geo.Dom im Untergeschoss. Hier können Sie gemütlich den Empfang oder die standesamtliche Trauung genießen, während draußen die Natur ihr eigenes Spiel treibt.

## Ausstattung:

- LCD-Fernseher
- Deckenlautsprecher
- HDMI-Anschluss
- USB-Anschluss
- Beamer
- Leinwand

KAPAZITÄT: bis 60 Personen



# Traumsmöglichkeiten

Feiern Sie Ihre Hochzeit auf der Petzen! Auf 1.708 Metern Höhe bieten wir verschiedene Trauungsmöglichkeiten inmitten der Natur an. Genießen Sie den besonderen Moment, umgeben von atemberaubenden Landschaften und erleben Sie eine Hochzeit, die Sie und Ihre Gäste für immer in Erinnerung behalten werden.

ORGANISATIONSPAUSCHALE: 20,00 € / pro Person (inkl. Sessel, Bogen, Tisch, Tücher. Auf- und Abbau)



Speicherteich



Petzenerkapelle -  
St. Anna St. Hubertus



Aussichtsplattform



Geo.Dom

"Es ist nicht wichtig welchen Weg du gehst, sondern mit wem du ihn gehst."

# Petzenkapelle

Die Petzenkapelle St. Anna-St. Hubertus ist nicht nur ein Ort der Andacht, sondern auch ein Symbol für die Verbundenheit zweier Menschen, die den Bund fürs Leben eingehen.

Die Kapelle bietet Platz für bis zu 50 Personen und befindet sich direkt neben dem Panoramarestaurant "oben" sowie der Bergstation der Petzen Bergbahnen. Genießen Sie den einzigartigen Charme des Ortes und erleben Sie einen wahrhaft magischen Moment, während Sie Ihre Liebe in dieser besonderen Umgebung besiegeln."

**ANSPRECHPARTNER: Herr Charly Moser (0664/10 68 178)**



# Aussichtsplattform

Feiern Sie Ihre Hochzeit auf unserer atemberaubenden Aussichtsplattform! Genießen Sie den besonderen Tag mit einer herrlichen Panorama-Aussicht als Kulisse für Ihre Feierlichkeiten. Wir bieten Platz für eine romantische Zeremonie sowie für festliche Aktivitäten im Freien.

**KAPAZITÄT:** 100 Personen

**ANSPRECHPARTNER:** Herr Charly Moser (0664/10 68 178)



# Speicherteich

Feiern Sie Ihre Hochzeit am malerischen Speicherteich auf der Petzen. Genießen Sie den romantischen Charme dieser idyllischen Location und erleben Sie einen unvergesslichen Tag umgeben von Natur und Liebe. Tauchen Sie ein in die einzigartige Atmosphäre und schaffen Sie wundervolle Erinnerungen an Ihrem besonderen Tag.

**KAPAZITÄT:** 25-30 Personen

**ANSPRECHPARTNER:** Herr Charly Moser (0664/10 68 178)



# Anreise

Von der Talstation der Petzen Bergbahnen, gelangen Sie in ca. 15 Minuten mit der 6-er Gondel zur Bergstation. Von dort sind es nur wenige Schritte zum Panoramarestaurant oben.

- Direkt neben der Bergstation der Petzen Bergbahn gelegen.
- Kostenlose Parkmöglichkeiten bei der Talstation vorhanden.



# Gondel

## GONDELPREISE 2026

### Brautpaar fährt GRATIS

#### ERWACHSENE

- Bergfahrt: 13,50€
- Berg- & Talfahrt: 19,00 €

#### KINDER (bis 6 Jahre)

- Bergfahrt: gratis
- Berg- & Talfahrt: gratis

**SONDERFAHRT (bis längstens 02:00 Uhr):**  
600 € pro Sonderfahrt

max. 5 Freikarten (Blumen, Tortenlieferung, Standesbeamter, Pfarrer)

Die Gondelkarten müssen bis zu 3 Tage vor der Hochzeit an der Kassa der Petzen Bergbahn abgeholt werden. Am Tag der Hochzeit müssen die Karten selbst ausgeteilt werden.

#### KINDER (6-14 Jahre)

- Bergfahrt: 6,50 €
- Berg- & Talfahrt: 9,50 €

#### JUGENDLICHE (15-17 Jahre)

- Bergfahrt: 10,50 €
- Berg- & Talfahrt: 14,00 €



# Agape / der Empfang

Für den Empfang Ihrer Gäste bieten wir verschiedene **Getränke**, **Brötchen** und **Fingerfood** an – entweder auf unserer sonnigen Terrasse mit herrlichem Ausblick oder, bei Schlechtwetter, im stimmungsvollen Geo.Dom. So wird Ihre Agape in jedem Fall ein unvergesslicher Moment.

PREIS: 24,50 € / pro Person

## GETRÄNKEEMPFEHLUNG

### ALKOHOLISCHE GETRÄNKE

Prosecco

Puntigamer

Gösser Radler (Flasche)

Laško Bier

Baccazzante

### ALKOHOLFREIE GETRÄNKE

Mineralwasser

Pago

hausgemachter Eistee

## FINGERFOOD



## Notizen & Wünsche

---

---

---

---

---

---

---

---

# Menü

Hier präsentieren wir eine Auswahl der Speisen, die wir anbieten. Wir freuen uns darauf, während unseres persönlichen Gesprächs weitere Ideen für Speisen zu besprechen.

## KALTE VORSPEISE

(MAX. 2 ZUR AUSWAHL)

**FORELLENVARIATION**  
*Räucherfischmousse / Gurkentatar / Senfkörner*

**BEEF TARTAR**  
*Gepickeltes Gemüse / Zwiebeln*

**ROASTBEEF RÖLLCHEN**  
*Kürbistopfen / eingelegter Kürbis*

**ROASTBEEF**  
*Honigsensauce / Rucola / Tomatenchip*

**VITELLO TONNATO**  
*Thunfischcreme / Parmesan / Rucola*

**TAFELSPITZ CARPACCIO**  
*Krenschäum / gepickeltes Wurzelgemüse*

**FRÜHLING-/HERBST-SALAT**  
*Schafskäse / Feige / Balsamico*

**COUSCOUS**  
*Salat / Tomaten-Concassée*

**KICHERERBSEN HUMMUS**  
*Koriander / Senfkörner*

**BABYMOZZARELLA**  
*Cherrytomaten / Pesto*

**PROSCIUTTO E MELONE**  
*Grissini / Rucola / Parmesan*

**CARPACCIO VON DER  
OCHSENHERZTOMATE**  
*Burrata*

## WARME VORSPEISE

(MAX. 2 ZUR AUSWAHL)

**CREMESUPPE**  
*Karotte / Spargel / Kürbis / Kartoffel,...*

**CRISPY GARNELE**  
*Tsasikiki / Kresse*

**MINI SAISONRISOTTO**

**MINI OFFENKARTOFFEL**  
*Rinderfilet*

**HAUSGEMACHTE RINDSUPPE**  
*Frittaten / Nudeln / Grießnockerl,...*

**CRISPY CHICKEN STREIFEN**

**MINI OFFENKARTOFFEL**  
*geräucherter Lachs*

# HAUPTSPEISE

(MAX. 3 ZUR AUSWAHL)

**RIB-EYE-STEAK**

*Speckbohnen / Rustikalpommes / Sauce*

**BEIRIEDSCHNITTE**

*Polenta-Gemüsegröstel / Kräuterbutter*

**SCHWEINEFILET CLASSIC**

*Kartoffelkroketten / Brokkoli / Pfeffersauce*

**SCHWEINEFILET PETZEN STYLE**

*Süßkartoffel-Püree & Pommes / Pilzragout / Jus*

**GEFÜLLTE HÜHNERBRUST**

*Mozzarella / Tomate / Polenta*

**SCHWEINESTEAK VOM DUROC**

*Zwiebelmarmelade / Saisonsrisotto oder Steakpommes*

**HIRSCHRÜCKENSTEAK**

*Polenta / Rotkraut / Jus*

**ENTENBRUST**

*Briocheknödel / Speckwirsing / Orangensauce*

**DUETT VOM HEIMISCHEN FISCH**

*Safranrisotto oder Kartoffel-Gemüsepfanne*

**SAIBLINGSFILET GEBRATEN**

*Petersilkartoffeln / Schnittlauchdip*

**KÄRNTNER KÄSENUDEL**

*Nussbutter / Schnittlauch / Salat*

**KARTOFFELGNOCCHI**

*Cherrytomaten / Babyspinat / Schafskäse*

**KICHERERBSEN CURRY VEGAN**

*Gemüse / Reis*

**THAI WOK VEGAN**

*Gemüse / Sprossen / Basmatireis / Linsenragout / Süßkartoffel / Naanbrot / Babyspinat*

# MITTERNACHTSSNACK

(MAX. 1 ZUR AUSWAHL)

**LEBERKÄSSEMMEL BUFFET**

**SCHNITZELSEMMEL BUFFET**

**KÄRNTNER JAUSE**

**GULASCHSUPPE**

**CHILI CON CARNE**

**GEBACKENE HÜHNERBRUST MIT KARTOFFELSALAT**

# Hochzeitstorte

SIE HABEN SICH FÜR DIE HOCHZEITSTORTE VON UNS ENTSCHIEDEN.

AUFBAU:

---

---

GESCHMACK / SORTE:

---

---

OPTIK / DEKORATION / TOPPING:

---

---

# Hochzeitstorte

IHR HABT EUCH EURE HOCHZEITSTORTE SELBST ORGANISIERT.

## EINVERSTÄNDISERKLÄRUNG:

Hiermit gebe ich, Frau/Herr \_\_\_\_\_, bekannt, dass die Verantwortung von selbst mitgebrachten Speisen (Torten, Fleisch-, Milchprodukten, u.a.), in MEINER VERANTWORTUNG liegt. Ich ALLEINE trage die volle Verantwortung für den ordnungsgemäßen Transport mitgebrachter Ware bzw. Speisen (EINHALTUNG DER KÜHLKETTE).

Für etwaige Schäden und die dadurch entstandenen Kosten, die durch eine Kreuz-Kontamination (Salmonellen, Staphylokokken, Botulismus), bei nicht einhalten der gesetzlich vorgeschriebenen Bestimmungen, entstehen können, trage ICH die VOLLE VERANTWORTUNG.

Dies dient ausschließlich für die Absicherung des Gastronomiebetriebes bei entstandenen Schäden und zum Schutze unserer À-la-Carte-Gäste, da wir durch unsere Zustimmung für selbst mitgebrachte Speisen, die in unserem Kühlhaus zwischengelagert bzw. in unserer Küche zubereitet werden, ein hohes Risiko eingehen.

UNTERSCHRIFT: .....

# Dessertmöglichkeiten

(MAX. 3 ZUR AUSWAHL)

- EURE HOCHZEITSTORTE
- TIRAMISU
- DESSERTBUFFET
- FRUCHT TIRAMISU
- CANDYBAR
- VERSCHIEDENE SCHOKOMOUSSE
- DESSERTVARIATION
- TOPFENCREMEN
- DESSERT SERVIERT
- JOGHURTMOUSSE
- PANNA COTTA
- SÜSSE NUDELVARIATION
- APFEL- / TOPFENSTRUDEL
- FRUCHT PARFAIT





# Musik, Band & Dj

Liebes Brautpaar,

wir verstehen, dass die Musikauswahl einen wesentlichen Beitrag dazu leistet, euren Hochzeitstag unvergesslich zu machen. Deshalb möchten wir sicherstellen, dass ihr die perfekte musikalische Begleitung für euren besonderen Tag habt.



## QUETSCH MA LIVE



+43 664 538 1515



[martinuschnig@gmx.at](mailto:martinuschnig@gmx.at)



## EVENTS JET



+43 664 887 866 74



[mail@jet-events.com](mailto:mail@jet-events.com)



## Petznbluat

The logo for Petznbluat, featuring a stylized white 'PB' monogram above the word 'PETZNBLUAT' in a bold, sans-serif font.

[www.petznbkuat.at](http://www.petznbkuat.at)

# Dekoration & Blumen

**NUR BEIM BERGPAKET-PREMIUM)**

WOMIT KÖNNEN WIR IHR HERZ ZUM ERBLÜHEN BRINGEN?

3 zur Auswahl (3 Blumenprodukte sind im Preis inbegriffen, falls weitere ausgewählt werden, werden diese zusätzlich verrechnet.

BRAUTSTRAUSS \*

WURFSTRAUSS

BRAUTJUNGFER ARMBÄNDER

HAARKRÄNZE BLUMENMÄDCHEN

HAARBLUMEN BRAUT

ARMBÄNDER STK. ....

ANSTECKER STK. ....

\* Gerne organisieren wir den Brautstrauß, dieser ist jedoch nicht im Bergpaket Premium inbegriffen und ist separat zu zahlen.

BLUMENKÖRBCHEN

DEKORATION DER STÜHLE DES BRAUTPAARS

BLUMENSCHMUCK FÜR DEN MITTELGANG

BLUMENBOGEN ODER BLUMENRAHMEN

GESTECK STANDESAMT ODER ZEREMONIENTISCH

RINGBOX, FLORALES RINGKISSEN, DEKORIERTER HOLZSCHEIBE

## TISCHSCHMUCK

KERZENLEUCHTER

SERVIETTENSCHMUCK

KERZEN IN GLÄSERN

BLUMENGESTECKE

SPIEGELPLATTEN

AKZENT MIT FARBIGEM STOFF

TISCHNUMMERN

TEELICHTHALTER

STRÄUSSCHEN IN VASEN

TISCHLÄUFER

KLEINE GESTECKE

KERZENLEUCHTER MIT GESTECK



## DEKORATION DER KIRCHE



ALTARGESTECK



SEITENALTÄRE



BANKSTRÄUSSCHEN



DEKORATION STEHTISCHE



KÖRBCHEN MIT BLÜTENBLÄTTERN



AUSSENDEKORATION KIRCHE  
(GIRLANDE)

## DEKORATION BEI DER HOCHZEITSLOCATION



SITZPLAN



RAUMSCHMUCK LOCATION



TERRASSE



TORTENSCHMUCK



EINGANGSBEREICH



DEKORATION STIEGENAUFGANG



# Dekoration & Blume

Die nachfolgenden Fragen dienen dazu, Ihnen bei der Planung Ihres Traumbrautkonzepts zu helfen. Bringen Sie bitte Ihre Ideen zu unserem Beratungsgespräch mit, damit wir gemeinsam sicherstellen können, dass Ihre Hochzeit genau Ihren Vorstellungen entspricht. Wir freuen uns darauf, Ihre Traumbraut gemeinsam zu verwirklichen!

FARBKONZEPT: .....

HOCHZEITSTHEMA: .....

DRESSCODE: .....

GEWÜNSCHTER STIL:

FESTLICH

EDEL

BLUMIG

VINTAGE

ELEGANT

ROMANTISCH

RUSTIKAL

BOHO

EINFACH

HOCHZEITSSYMBOL: .....

BLUMENWÜNSCHE: .....

FOLGENDE ORTE SOLLEN DEKORIERT WERDEN:

FREIE ZEREMONIE

KIRCHE

LOCATION INDOOR

LOCATION OUTDOOR

PLATZ FÜR IDEEN:

.....  
.....  
.....  
.....

Liebes Brautpaar,  
 die Auswahl des richtigen Floristen für eure Hochzeit ist entscheidend, um eine atemberaubende und  
 einladende Atmosphäre zu schaffen, die eure Persönlichkeit und eure Liebe widerspiegelt.



blumen.  
 steiner



Blüten & Feines am Turm

isabella  
 FLORISTIK

Blumen  
 Skofitsch

Wanda





# Fotograf & Fotobox

... um die kostbaren Momente dieses besonderen Tages festzuhalten...



Für den Fall, dass das Wetter an Ihrem schönsten Tag nicht ganz mitspielt, möchten wir sicherstellen, dass Ihre Erinnerungen perfekt sind. Unsere Türen stehen Ihnen und Ihren Fotografen offen, um die Schönheit Ihrer Liebe in unseren Räumlichkeiten festzuhalten. Ihre Zufriedenheit ist uns wichtig, und wir möchten sicherstellen, dass Ihre Hochzeitsbilder Ihren Erwartungen entsprechen und Sie ein Leben lang Freude daran haben.



*Sigrid Heimhilcher*

FOTOGRAFIE

+43 (0)664 1103 993

foto@sigridheimhilcher.at

www.sigridheimhilcher.at

SUZANA GAJSCHEK  
Fotografie

+43 (0)664 5372 015



+43 (0)664 5552 635

office@silvanaleitgeb.com

www.silvanaleitgeb.com



# Übernachtungsmöglichkeit

## PIRKDORFER SEE

Camping, Glamping, Pension, Restaurant

 Pirkdorf 29, Ö-9143 Feistritz ob Bleiburg

 +43 (0) 4230 321

 info@pirkdorfersee.at

 www.pirkdorfersee.at

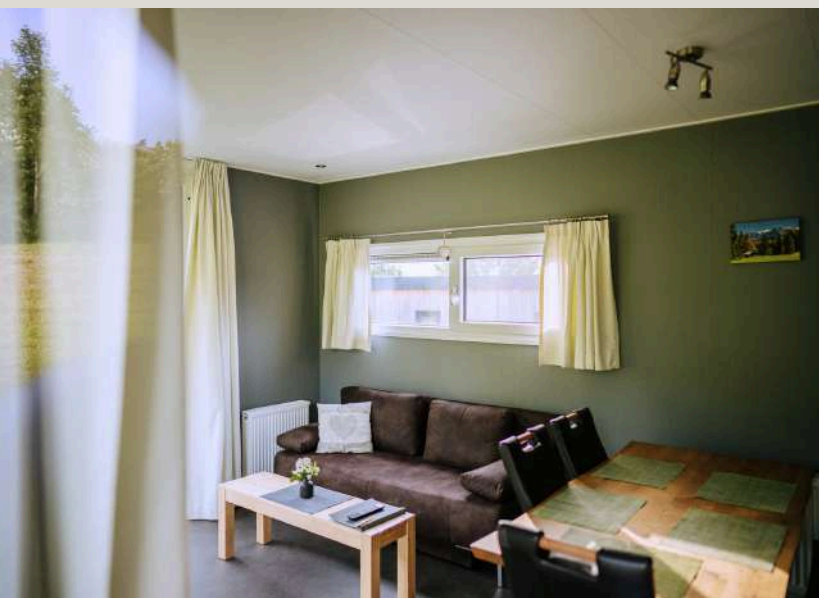
## CHALET PARK PETZEN

Mobilehomes

 Unterort 27  
9143 Feistritz ob  
Bleiburg  
Österreich

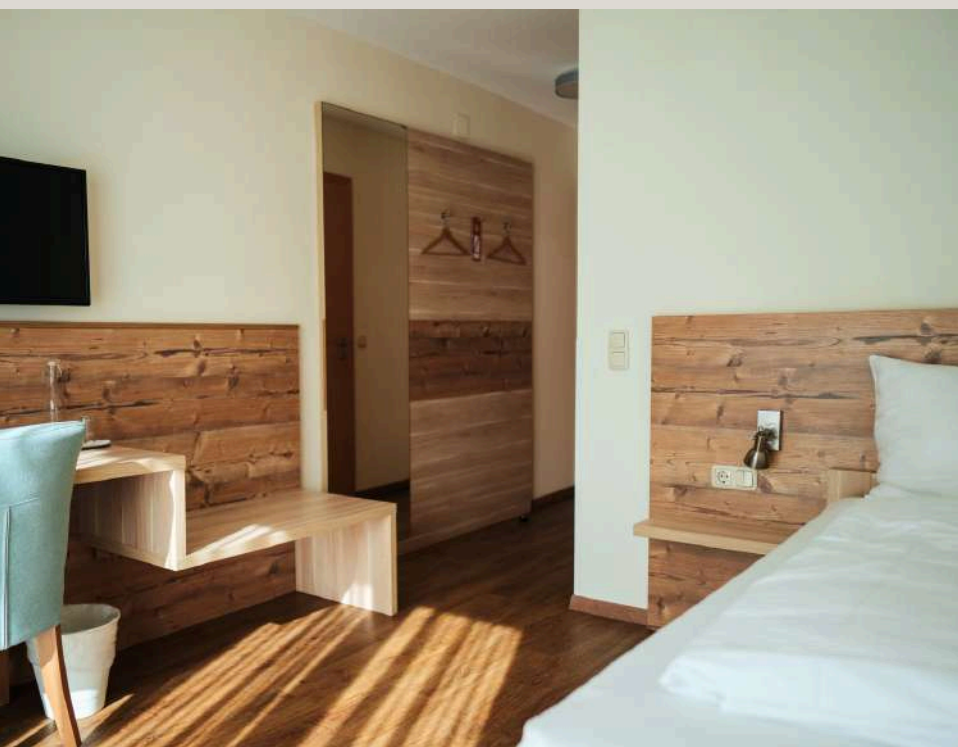


**Chaletpark  
Petzen** ★★★★★  
MOBILEHOMES





LAKESIDE PETZEN  
GLAMPING



*Pirkdorfer See*  
Petzencamping | Pension | Seerestaurant



# Unser Bergpaket-Premium

## ENTHALTEN IST:

- Alle Beratungsgespräche
- Bereitstellung der Räumlichkeit
- Bereitstellung unserer Mitarbeiter (Service & Küche) für den Zeitraum der gesamten Veranstaltung
- Vor- und Endreinigung der Räume
- Eindeckung der Hochzeitstafel (Besteck, Mundservietten, Wein, Wasserglas)
- Hochzeitstorte
- Komplette Dekoration der Hochzeitstafel
- Anbringen von mitgebrachten Dekorationsmaterial
- Menükarten, Tischkarten, Willkommenstafel
- Bereitstellung von Tortentisch inkl. Teller und Besteck
- Bereitstellung von Musikanlage-/box, Mikrofon, TV´s
- Bereitstellung einer Kühlmöglichkeit für mitgebrachte Mehlspeisen
- Bereitstellung eines Geschenketisches
- Agape inkl. kalter Vorspeise oder Brötchen
- Ihr persönliches 3-Gänge-Menü
- Getränkepauschale für den gesamten Zeitraum (bis max. 01:45 Uhr)
- Probeessen für 2 Personen (exkl. Getränke)
- Mitternachtssnack
- Blumendekoration auf der Tafel
- Blumenschmuck für die Trauung in der Kirche oder freie Trauung
- Bestuhlung der freien Trauung

230€ pro Person



# Unser Bergpaket - Plus

## ENTHALTEN IST:

- Alle Beratungsgespräche
- Bereitstellung der Räumlichkeit
- Bereitstellung unserer Mitarbeiter (Service & Küche) für den Zeitraum der gesamten Veranstaltung
- Vor- und Endreinigung der Räume
- Eindeckung der Hochzeitstafel (Besteck, Mundservietten, Wein, Wasserglas)
- Menükarten, Tischkarten, Willkommenstafel
- Bereitstellung von Tortentisch inkl. Teller und Besteck
- Bereitstellung von Musikanlage-/box, Mikrofon, TV´s
- Bereitstellung einer Kühlmöglichkeit für mitgebrachte Mehlspeisen
- Bereitstellung eines Geschenketisches
- Ihr persönliches 3-Gänge-Menü
- Getränkepauschale für den gesamten Zeitraum (bis max. 01:45 Uhr)
- Probeessen für 2 Personen (exkl. Getränke)
- Mitternachtssnack

150€ pro Person

# Unser Bergpaket - Basic

Sie haben die Möglichkeit, Ihre Hochzeit im kleinen Kreis mit bis zu **35 Personen** während unserer regulären Öffnungszeiten zu feiern. Dafür eignet sich unser Bergpaket – Basic perfekt.

## ENTHALTEN IST:

- Alle Beratungsgespräche
- Bereitstellung der Räumlichkeit (Karlounge oder Stüberl)
- Bereitstellung unserer Mitarbeiter (Service & Küche) für den Zeitraum der gesamten Veranstaltung
- Vor- und Endreinigung der Räume
- Eindeckung der Hochzeitstafel (Besteck, Mundservietten, Wein, Wasserglas)
- Menükarten
- Bereitstellung von Tortentisch inkl. Teller und Besteck
- Bereitstellung einer Kühlmöglichkeit für mitgebrachte Mehlspeisen
- Bereitstellung eines Geschenketisches
- Ihr persönliches 2-Gänge-Menü
- Salat
- Getränkepauschale für den gesamten Zeitraum

100€ pro Person

# Die Getränkepauschale

Unsere Hochzeitspakete beinhalten auch eine angemessene Getränkepauschale. Hierbei gilt dasselbe Prinzip: Entspannt euch und lasst eure Gäste den Abend genießen, denn mit der Getränkepauschale seid ihr definitiv gut versorgt. In der Getränkepauschale sind Bier, Wein, Prosecco, alkoholfreie Getränke, Kaffee und Tee enthalten.

**Nicht inbegriffen sind:** Cocktails, Longdrinks und Spirituosen.

## ALKOHOLISCHE GETRÄNKE

Spritzer

Bier

Radler

Aperol

Baccazzante

Wein Ihrer Wahl

Hugo

usw.

## ALKOHOLFREIE GETRÄNKE

Mineralwasser (prickelnd & still)

Limonaden

Skiwasser (Holunder & Himbeere)

Apfelsaft

Pago



# Allgemeines

Da sich die Gästeanzahl bis zum Veranstaltungstermin leicht ändern kann, bitten wir Sie, uns spätestens 10 Tage vor der Feier die genaue Anzahl der Gäste mitzuteilen. Auf dieser Grundlage basieren dann unsere Vorbereitungen und Einkäufe sowie die spätere Abrechnung sämtlicher Leistungen.

Unsere Stornierungsbedingungen sind wie folgt:

Bei der Unterzeichnung des Vertrags ist eine Anzahlung von 30 % des vereinbarten Veranstaltungspreises erforderlich.

Bei einer Absage des fest reservierten Termins fallen folgende Stornogebühren an:

- ab 12 Monate vor der Hochzeit 5%
- ab 6 Monate vor der Hochzeit 30%
- ab 4 Monate vor der Hochzeit 50%
- ab 2 Monate vor der Hochzeit 80%
- ab 1 Monat vor der Hochzeit 100%

Die Planung einer Hochzeit erfordert sorgfältige Vorbereitung. Wir laden Sie herzlich zu einem persönlichen Gespräch ein, um wichtige Details zu klären und Ihr Event zu besprechen. Wir hoffen, dass unsere Informationen Ihnen bei Ihrer Entscheidungsfindung helfen, und freuen uns sehr, wenn Sie sich für unser Angebot entscheiden. Bei Fragen stehen wir Ihnen jederzeit telefonisch zur Verfügung und unterstützen Sie gerne!

**Info:** Mitgebrachte Deko muss spätestens am Vortag angeliefert werden!

**Wir freuen uns, dass Sie Ihren schönsten Tag bei uns im Panoramarestaurant "oben" feiern.**

Sollten sonstige Fragen oder Unklarheiten auftauchen, sind wir jederzeit für Sie erreichbar.

Mit der Unterschrift/Stempel seitens des Panoramarestaurants und dem Brautpaar, erklären sich beide Parteien den oben angeführten Vertrag und alle niedergeschriebenen Informationen bezüglich der Hochzeit für einverstanden.

Frau CHRISTINE URAN

Veranstaltungskoordinatorin

DAS BRAUTPAAR

\_\_\_\_\_  
Unterschrift

\_\_\_\_\_  
Ort, Datum

# Checkliste

WUNSCHTERMIN: \_\_\_\_\_

## PAKETAUSWAHL:

Bergpaket - Premium

Bergpaket - Plus

Bergpaket - Basic

ZEITPUNKT DER TRAUUNG

ZEITPUNKT DES  
EINTREFFENS IM OBEN

ZEITPUNKT DER ANKUF  
BEI GONDELSTATION

ANZAHL DER GÄSTE

DAVON UNTER 14 JAHRE

DAVON UNTER 5 JAHRE

## TRAUUNG

In der Kirche

bei der Aussichtsplattform

beim Speicherteich

beim Gipfelkreuz

*Notizen*

---

---

---

---

## EMPFANG IM OBEN

Gaststube

Terrasse

Karlounge

Geo.Dom

Stüberl

*Notizen*

---

---

---

---

## MUSIK, TECHNIK & FOTOS

\_\_\_\_\_

\_\_\_\_\_

\_\_\_\_\_

\_\_\_\_\_

## DEKORATION

\_\_\_\_\_

\_\_\_\_\_

\_\_\_\_\_

\_\_\_\_\_

## AGAPE / DER EMPFANG

\_\_\_\_\_

\_\_\_\_\_

\_\_\_\_\_

\_\_\_\_\_

# Checkliste

## MENÜS

### VORSPEISE


### SUPPE


### HAUPTSPEISE


### DESSERT


### MITTERNACHTSSNACK






Unterort 310  
Ö - 9143 Feistritz ob Bleiburg



+43 (0) 664 154 9370



oben@petzen.net



[www.panoramarestaurant-oben.at](http://www.panoramarestaurant-oben.at)



FACEBOOK  
[@panoramarestaurantoben](https://www.facebook.com/panoramarestaurantoben)



INSTAGRAM  
[@panoramarestaurant\\_oben](https://www.instagram.com/panoramarestaurant_oben)

**Hotel Petzenland GmbH IBAN:** AT66 3954 6000 0190 6015 **BIC:** RZKTAT2K546

**Konzeption und Gestaltung:** Doroteja Vavh, Marketing - [marketing@pirkdorfersee.at](mailto:marketing@pirkdorfersee.at)

**Bildmaterial:** ©Christian Fischbacher, ©Martin Hofmann, ©Niko Opetnik, ©Tarik Saidi, ©Silvana Leitgeb, ©Karl Pölz, ©Angelika Fasching, ©Quetsch Ma Live, ©Jet Events, ©Sueli De Melo, ©Isabella Floristik, ©MyDeco, ©Partyverleih Schwarz, ©JW Fotos, ©Florian Mori

Alle Rechte, Änderungen und Irrtümer vorbehalten. Vorbehaltlich Satz- und Druckfehler.

Stand: April 2026